

IP конфигуратор.

IPConfig.exe

ADS.10.2014.IPConfig.v.1



Курск 2014г.

Оглавление

Назначение.....	3
Характеристики.....	3
Статический IP.....	3
Общие принципы работы системы.....	3
Первичная настройка контроллера.....	4
Главное меню программы MВConfig.exe.....	4

Назначение.

IP-конфигуратор предназначена для удаленного конфигурирования контроллеров семейства Блок-Пост-4 через сеть Интернет. IP-конфигуратор выполняет схожие функции с программой «конфигуратор» (работающей через USB порт), но имеет ряд ограничений.

Характеристики.

Наименование	Значение
Программа IP-конфигуратор	IPConfig.exe
Операционная система	Windows-XP, Windows-7
IP адрес контроллера	статический, «белый» IP адрес GPRS сети
Версия контроллера и ПО контроллера	БлокПост-4 версия ПО v7_40 или выше

Статический IP.

SIM карта оператора мобильной связи должна иметь подключенную услугу - «статический-выделенный IP». Данная услуга (у разных операторов и регионах) может называться по разному , например : Static-IP или Real-IP. Услуга позволяет контроллеру иметь свой уникальный IP-адрес в сети Интернет и следовательно подключаться к нему через программу IP-конфигуратор.

Возможны варианты работы IP-конфигуратора через внутреннюю сеть оператора, при этом контроллер должен иметь постоянный-статический IP адрес сети класса А, а доступ к нему должен быть открыт по договоренности с оператором. Обычно такая услуга называется «телеметрия».

Общие принципы работы системы.

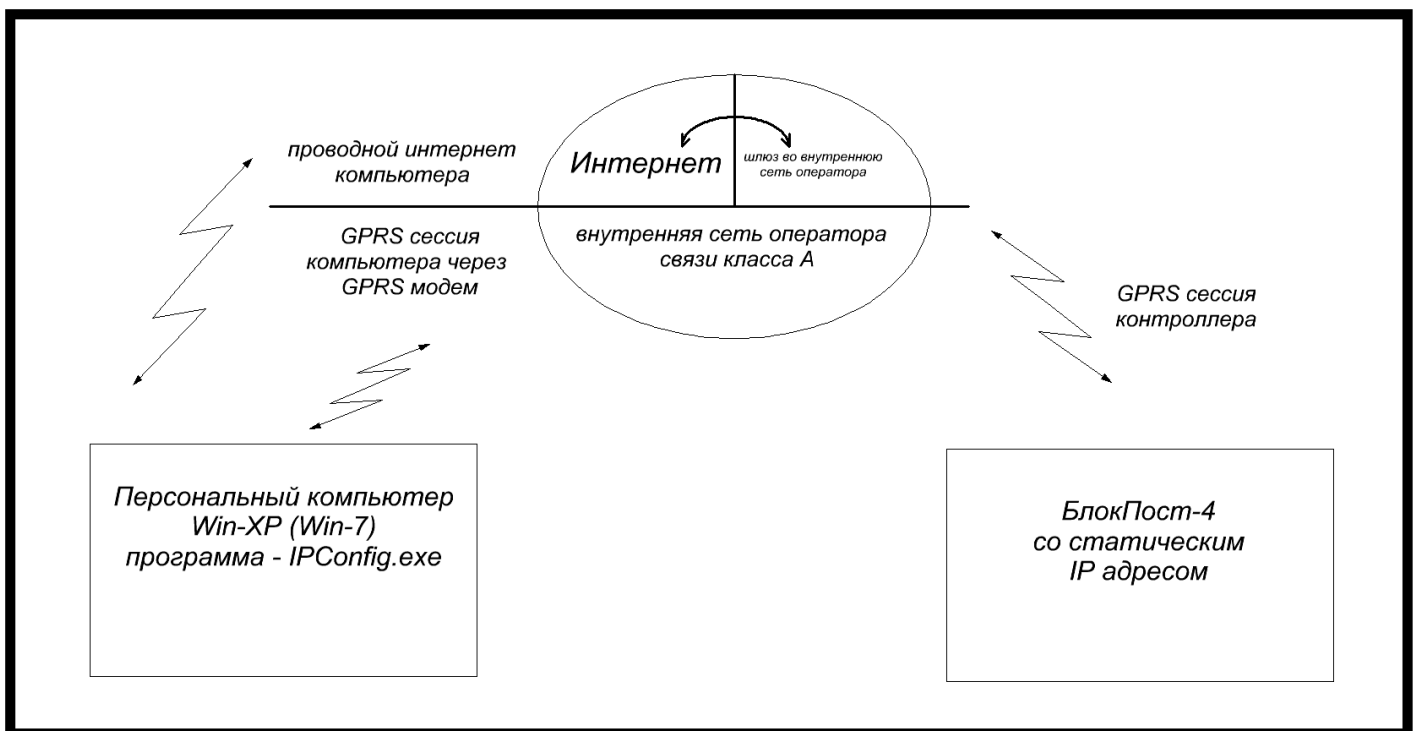


Иллюстрация связей контроллера и IPконфигуратора для 2-х вариантов построения сети.

Первичная настройка контроллера.

Перед началом работы с IP-конфигуратором нужно перевести контроллер в режим работы с ним. Для этого с помощью USB-конфигуратора ver_7_40 обновить ПО-контроллера до версии 7_40 загрузив обновленную прошивку blockpost_v7_40.bps или выше. Далее настроить на закладке «Интернет» режимы :

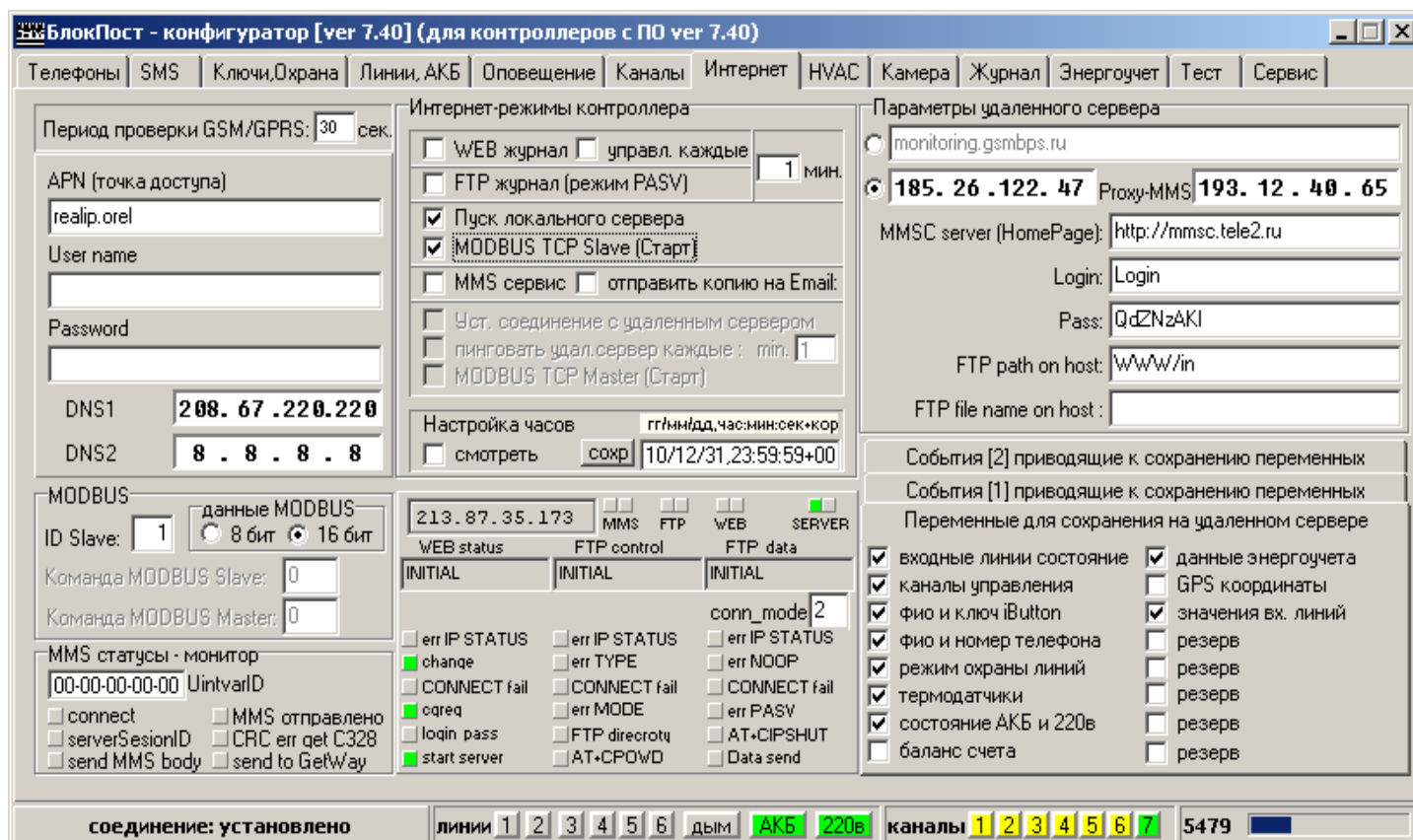
- APN (точка доступа) + User name + Password;
- DNS;
- ID Slave = 1;
- Пуск локального сервера + MODBUS TCP Slave.

В течении 1-2х минут если все включено правильно появятся признаки:

- IP адрес контроллера и признак запуска сервера контроллера.

213.87.35.173

start server



Главное меню программы MBConfig.exe

Запускаем программу удаленного конфигуратора. Заполнив поле IP-адрес контроллера нажимаем кнопку «Соединится». При успешном соединении изменится статус-бар программы на «соединение установлено.»

Обмен данными(конфигурацией) происходит через буфер программы. Поэтому конфигурацию сначала нужно «Читать» в буфер. Далее меняем конфигурацию — например изменяем номера телефонов, а затем сохраняем в контроллер кнопкой «Записать»

конфигурацию в контроллер».

БлокПост TCP конфигуратор [ver 0.0] (для контроллеров с ПО ver 7.31)

Телефоны | SMS | Сервис

№	IP	Адрес размещения
1 ->	10.0.0.1	Курск, ул.Радищева 7
2 ->	123.123.123.123	Moskov
3 ->	213.87.82.16	Тестовый
4 ->	213.87.84.80	Test
5 ->	213.87.83.97	10-09-2014
6 ->	213.87.83.150	new
7 ->	213.87.35.173	22-09-2014
8 ->		
9 ->		
10 ->		
11 ->		
12 ->		
13 ->		
14 ->		
15 ->		
16 ->		

213.87.35.173 Выбранный контроллер

22-09-2014

Соединится Отключится

Читать конфигурация контроллера

Записать конфигурацию в контроллер

Конфигурация контроллера файл->буфер

Сохранить в файл Загрузить в буфер

соединение установлено. | линии | каналы

