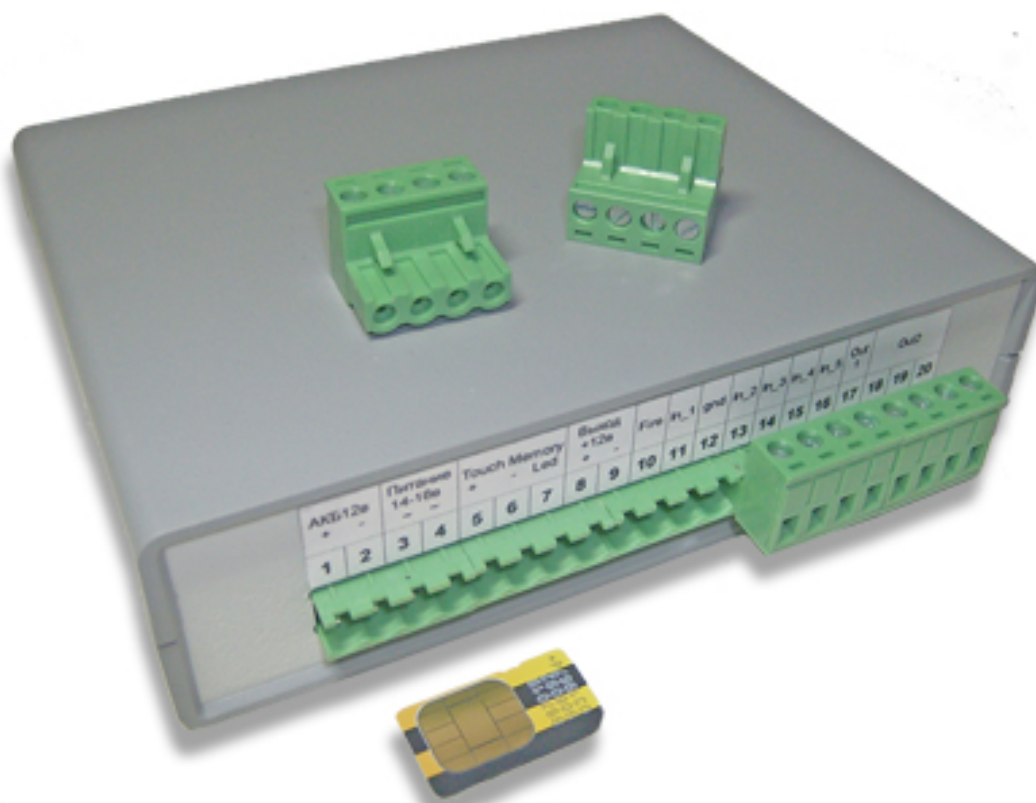


Программируемый многофункциональный контроллер «BlockPost»

Инструкция по настройке GPRS модема BlockPost
в операционной системе Windows-XP
MS.032009.01GM



Курск — 2009г.

Оглавление

1.Назначение.....	3
2.Общие рекомендации.....	3
3.Настройка GPRS модема в Windows-XP.....	3
3.1 Добавление нового модема.....	3
3.2 Настройка свойств модема.....	5
3.3 Создать новое соединение.....	7
3.4 Настройка вызова.....	9
3.5 Вызов соединения.....	11

1. Назначение.

Многофункциональный контроллер BlockPost может быть использован в качестве GPRG модема в сетях GSM. Настроенный GPRS модем позволяет использовать оператора сотовой связи в качестве провайдера сети и подключаться к всемирной сети Internet.

2. Общие рекомендации.

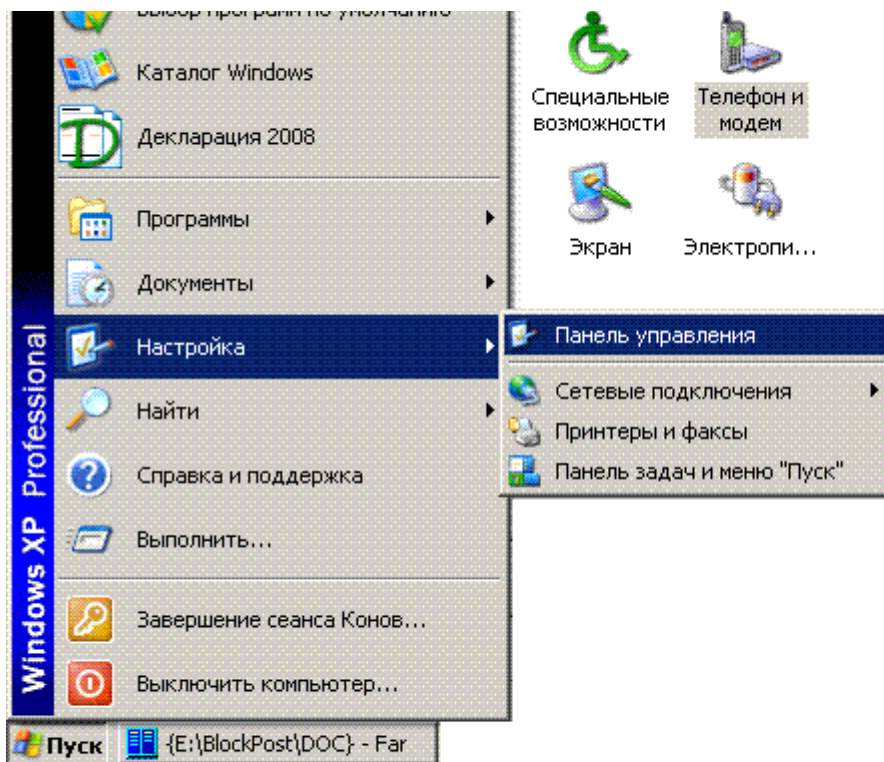
Перед началом настройки модема убедитесь в том, что на имеющейся SIM карте подключен сервис GPRS (обратитесь к своему оператору). Также отключите проверку PIN кода в SIM карте и убедитесь в наличие денежных средств на счете SIM карты (с помощью сотового телефона).

3. Настройка GPRS модема в Windows-XP.

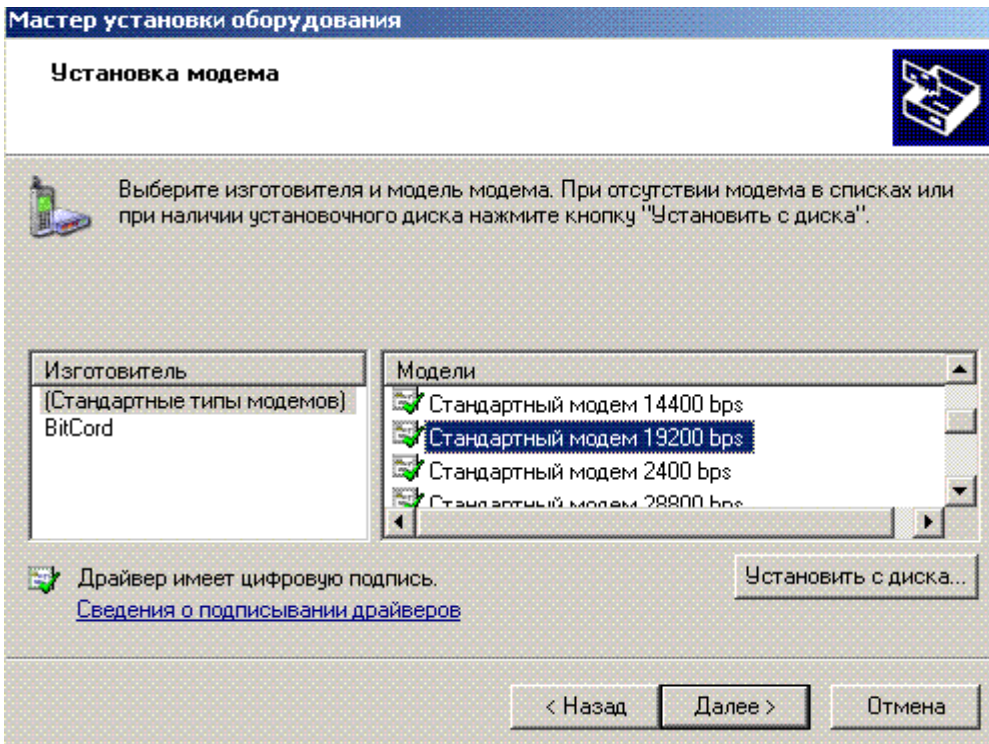
Вставьте SIM карту в приемник, включите питание контроллера. Подключите контроллер с помощью специального кабеля (GPRS-modem) к Вашему компьютеру или на подключенном кабеле переведите переключатель в положение «modem». Возможны два варианта кабеля 1-только для GPRS модема, 2-универсальный кабель с переключателем режима работы (COM / MODEM).

3.1 Добавление нового модема.

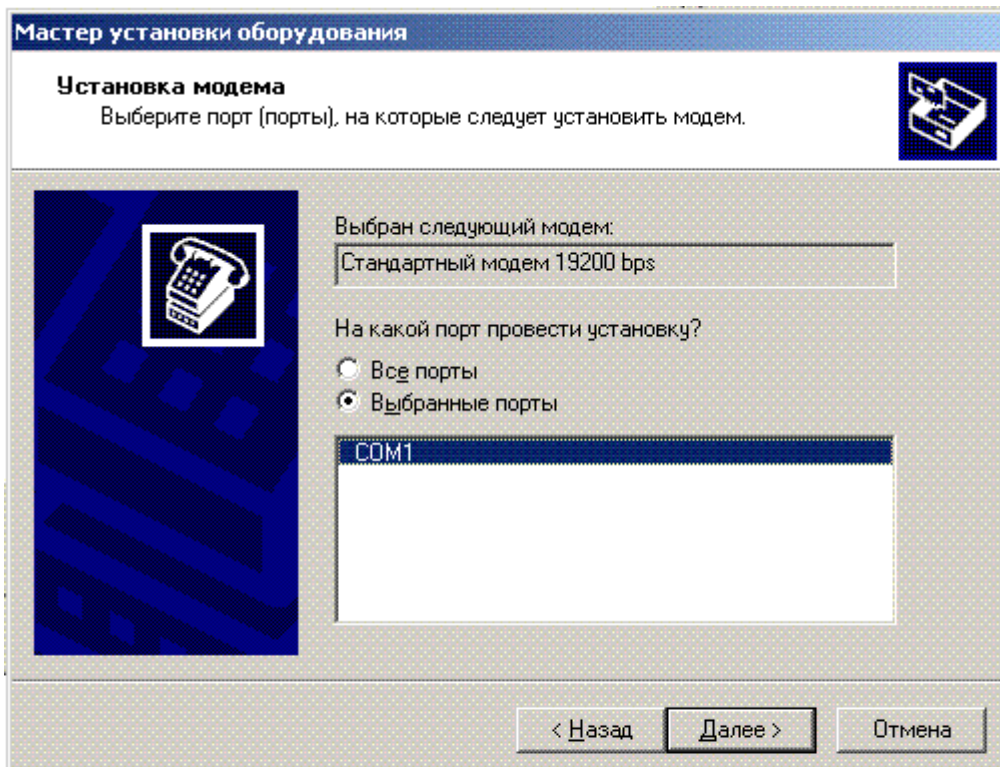
Click Start -> Setting -> Control Panel -> Phone and Modem option -> Modem -> add
нажмите Пуск->Настройки->Панель управления->Телефон и модем. Модем ->добавить.



Установите «галку» напротив - Не определять тип модема (выбор из списка) -> Далее.



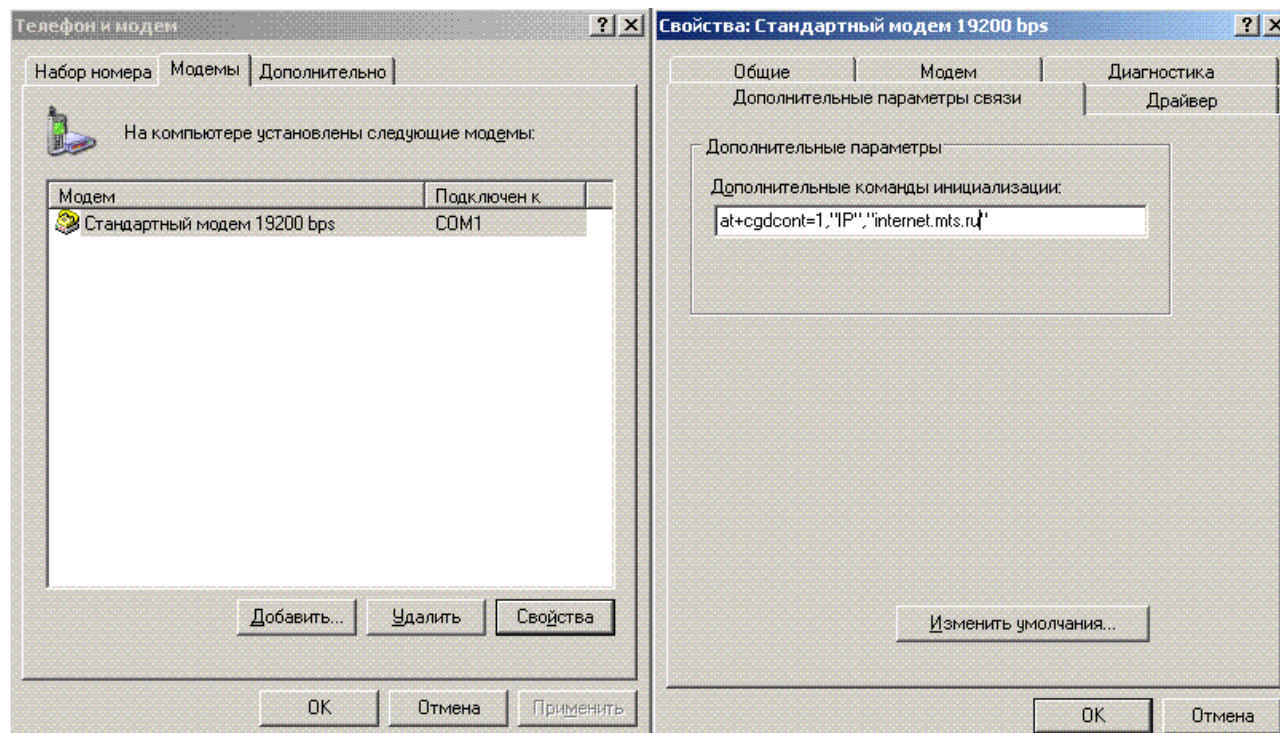
Стандартный модем 19200 bps -> Далее.



Номер Вашего аппаратного порта - > Далее.

После установки драйвера модема должно появиться сообщение: модем успешно установлен. Нажмите -> Готово.

3.2 Настройка свойств модема.



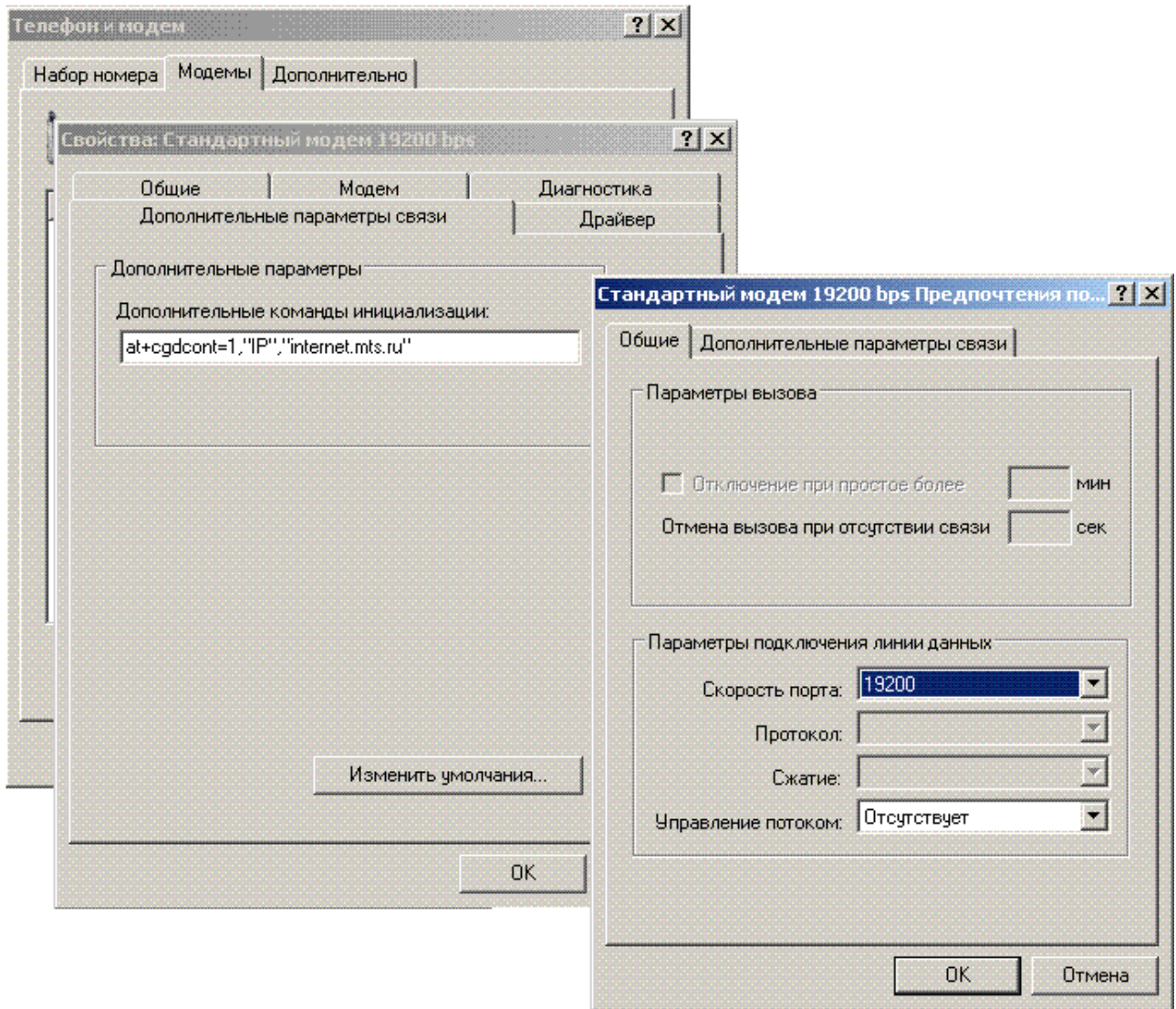
В окне «Телефон и модем» выберите закладку Модемы, укажите Стандартный модем 19200 bps - > Свойства.

В окне «Свойства: Стандартный модем 19200 bps» откройте закладку «Дополнительные параметры связи» и внесите их. (Рекомендуемые параметры получить у своего оператора связи).

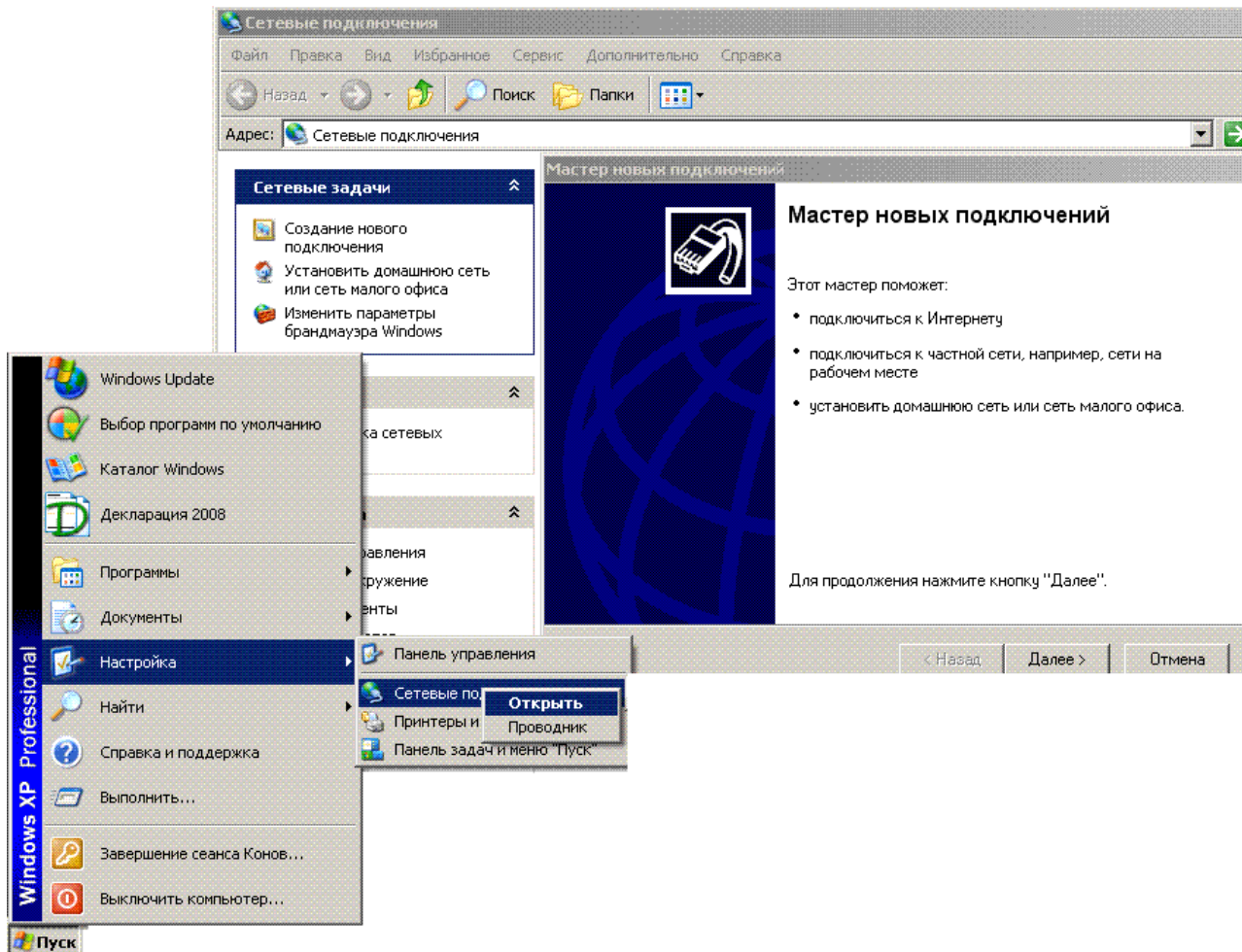
Например: для MTS `at+cgdcont=1,"IP","internet.mts.ru"` для Tele-2 `at+cgdcont=1,"IP","internet.tele2.ru"` Как правило меняется только часть строки — это APN (точка доступа — уточнить у своего оператора) Если установка прошла успешно то на закладке «Диагностика» при нажатии на кнопку «Опросить модем» будет выдана информация в окне «Команда | ответ».

В окне Свойства:Стандартный модем 19200 bps откройте закладку «Дополнительные параметры связи» -> кнопка -> «Изменить умолчания»

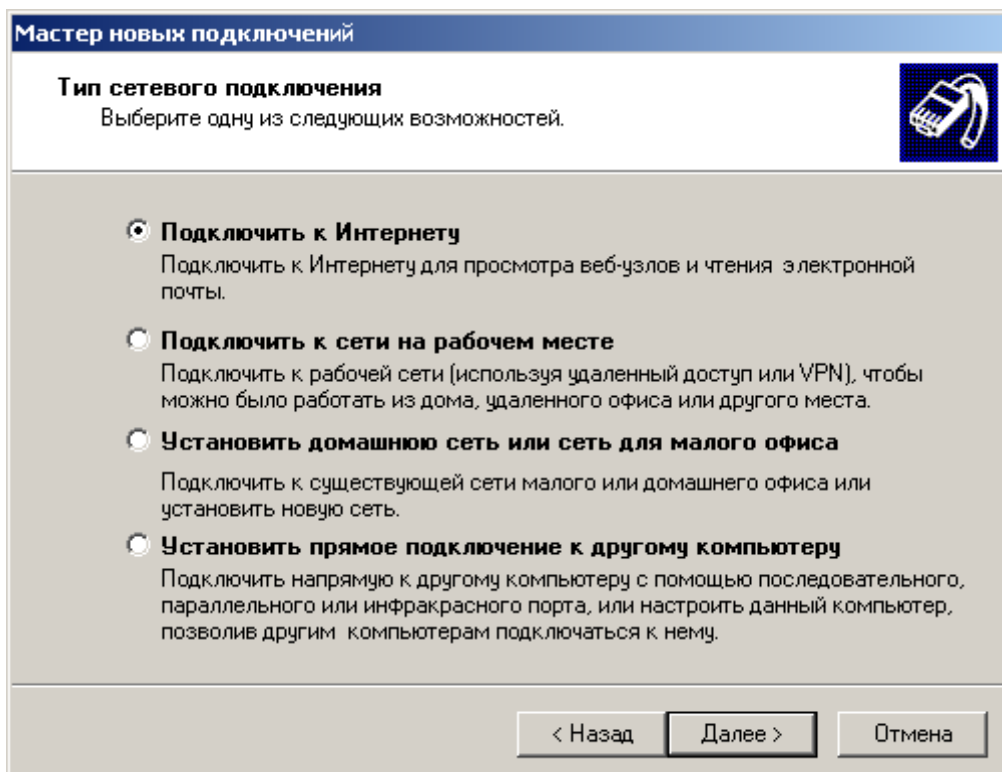
В открывшемся окне Параметр «Управление потоком » установите «отсутствует». -> «Ок».

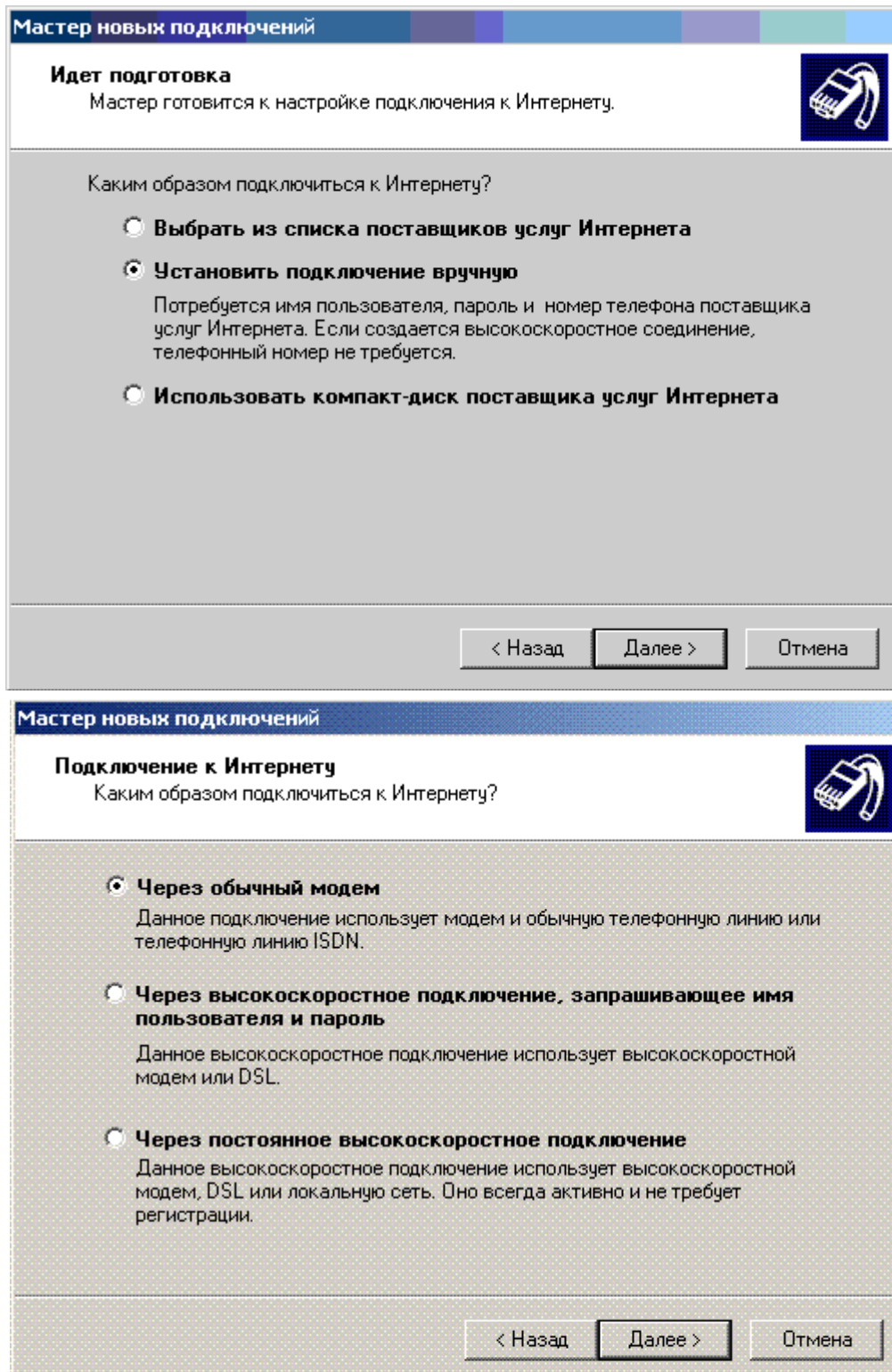


3.3 Создать новое соединение.



Пуск->Настройки->Сетевые подключения-> (клик правой кнопкой мыши)->Открыть.
В открывшемся окне выберите «Создание нового подключения» - > Далее.





Введите произвольное имя поставщика услуг. - > Далее

Введите номер телефона *99# - > Далее.

Введите имя пользователя (для MTS) mts

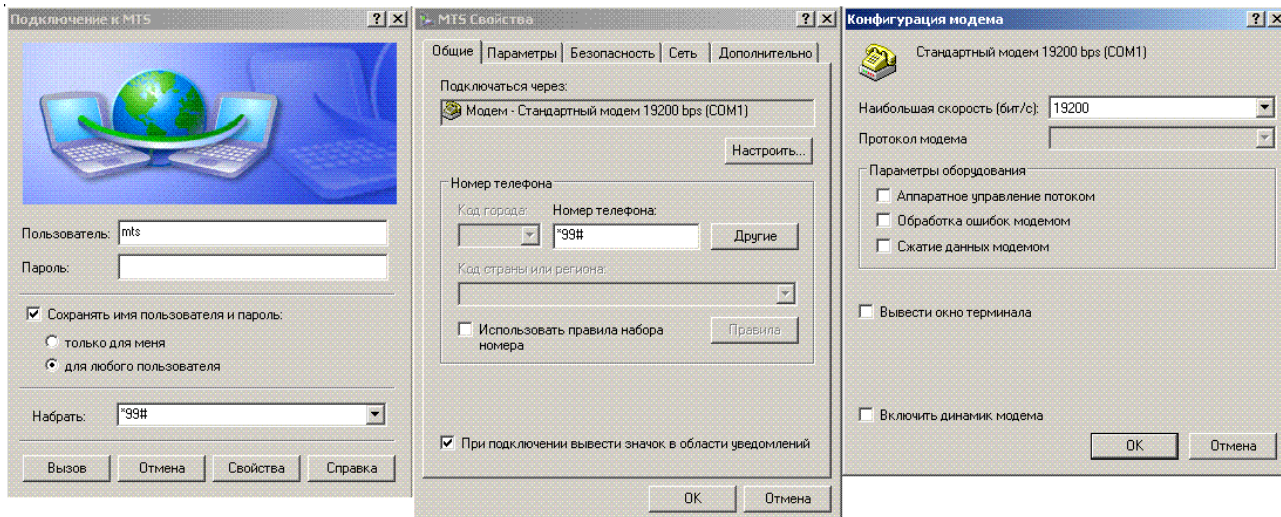
Введите пароль (для MTS) mts -> Далее.

Готово.

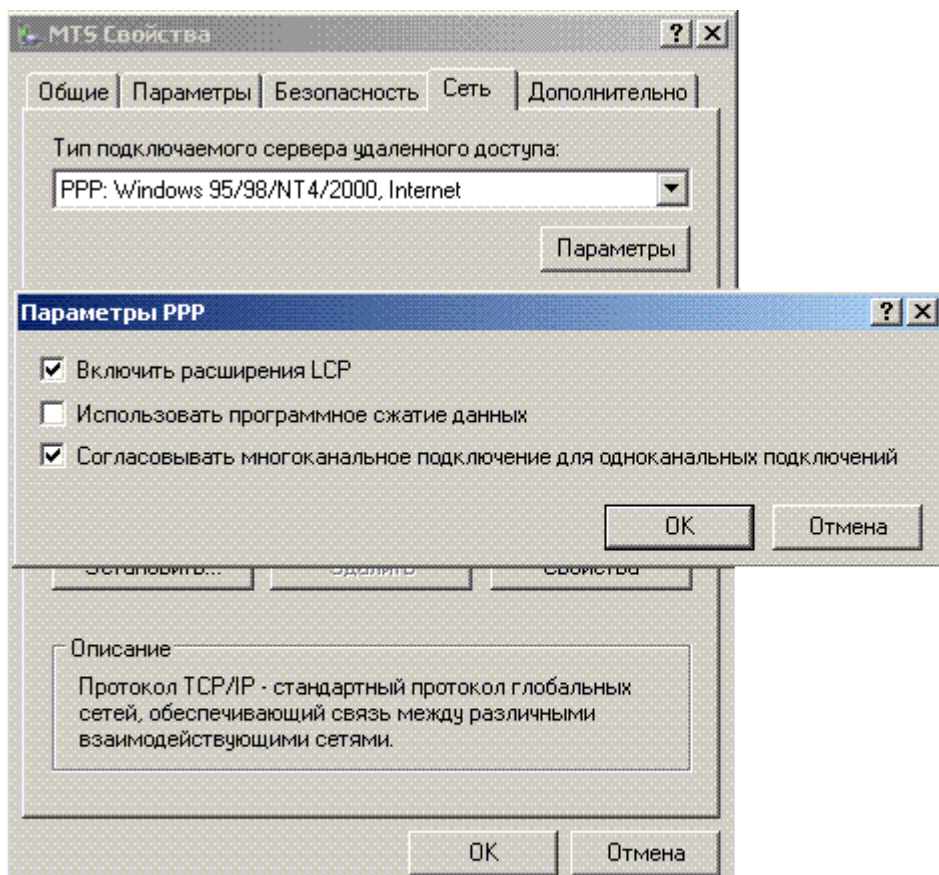
3.4 Настройка вызова.

Выберите Пуск -> Настройки -> Сетевые подключения -> (свое подключение).

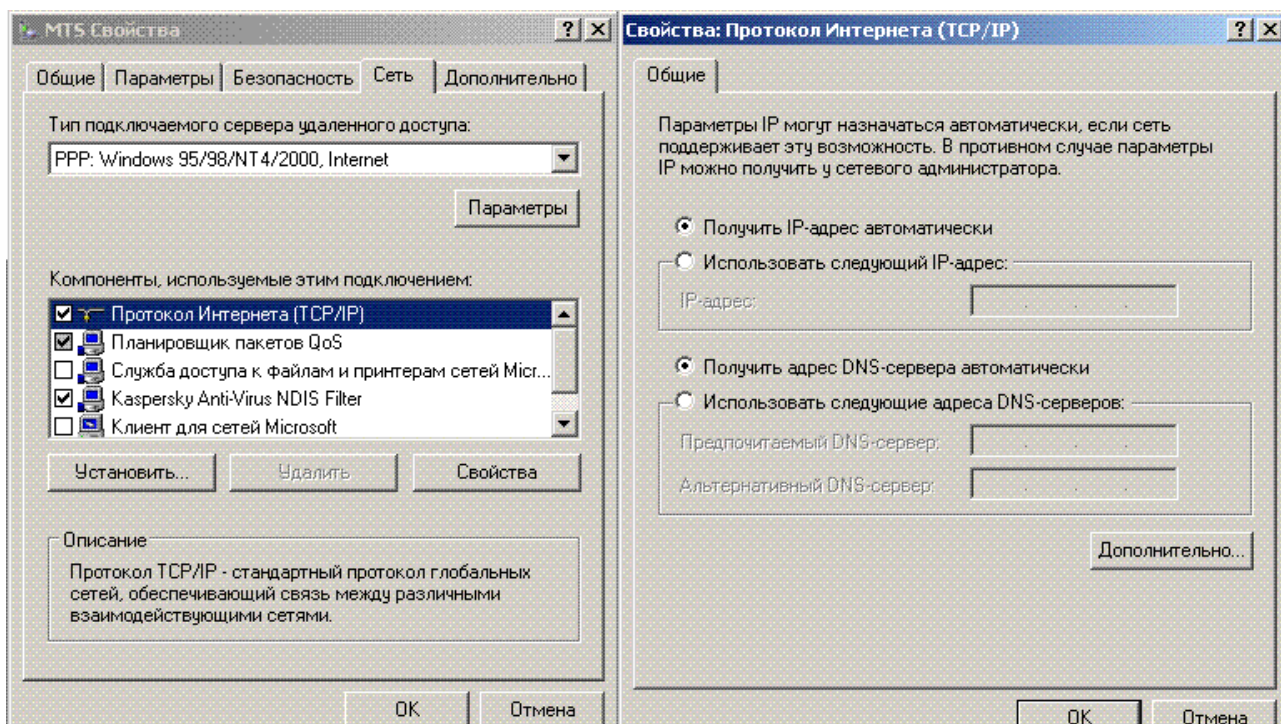
Далее в окне «Подключение к ...» -> кнопка «свойства» -> кнопка «Настроить» -> «Параметры оборудования» убрать все галки -> «Ок».



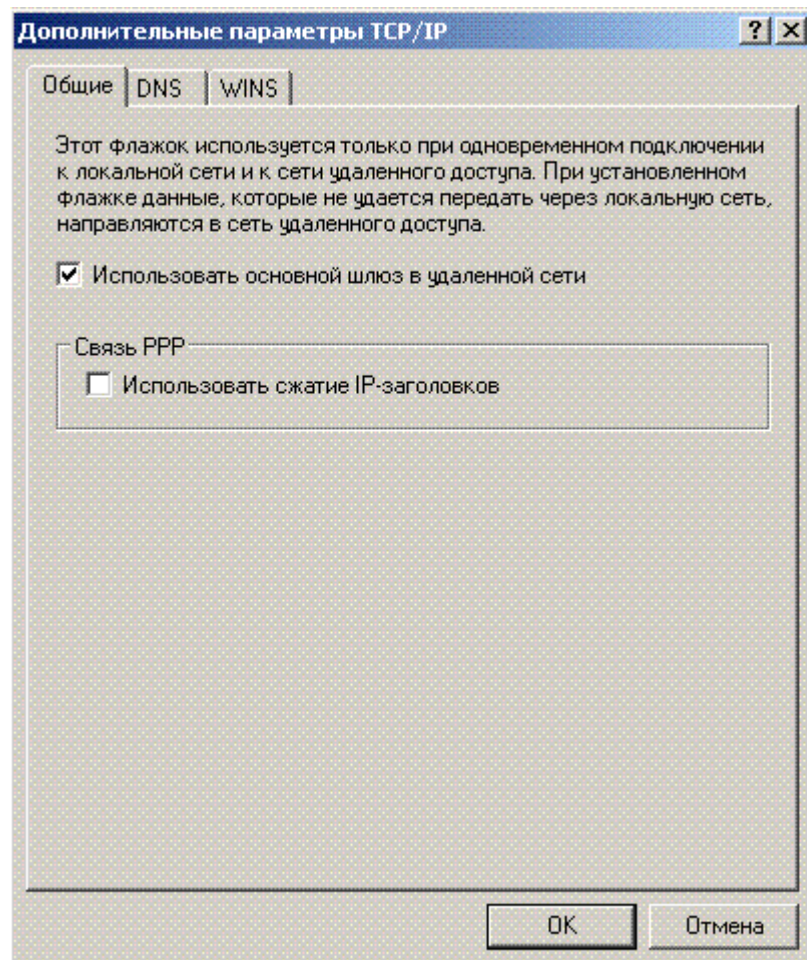
Далее откройте закладку «Сеть» -> «Параметры» -> установите как на рисунке ниже.



Далее закладка «Сеть» -> «Протокол интернета (TCP/IP)» -> «Свойства» укажите как на рисунке ниже.



Далее кнопка «Дополнительно» -> отключить «Использовать сжатие IP-заголовков».



3.5 Вызов соединения.

Нажмите кнопку «Вызов» -> произойдет связь с оператором и соединение с сетью. При удачном соединении откройте программу браузер (например Internet Explorer).

